

Road-Book

des Anti-Atom-Treck

für den Di. 1. & Mi. 2. September



Strecke Salzgitter – Wolfenbüttel [lila].....	2
Strecke in Wolfenbüttel (kommend) [lila]	3
Auf dem Schlossplatz.....	4
Strecke in Wolfenbüttel (gehend) [orange].....	6
Strecke Wolfenbüttel – Sickte [orange]	7
Strecke in Sickte (kommend) [orange].....	8
Strecke in Sickte (gehend) [grün].....	9
Strecke Sickte – Asse [grün]	10
Parken für die Übernachtung an der Asse [grün]	11
Strecke Asse – Schöppenstedt [orange]	12
Strecke in Schöppenstedt (kommend) [orange]	13
Strecke Schöppenstedt (gehend) [orange -> grün]	15
Strecke Schöppenstedt – Helmstedt [grün]	16

Die Trecker fahren vorweg und die Fahrräder im Anschluss. Die beiden Gruppen sollen sich nicht „durchmischen“.

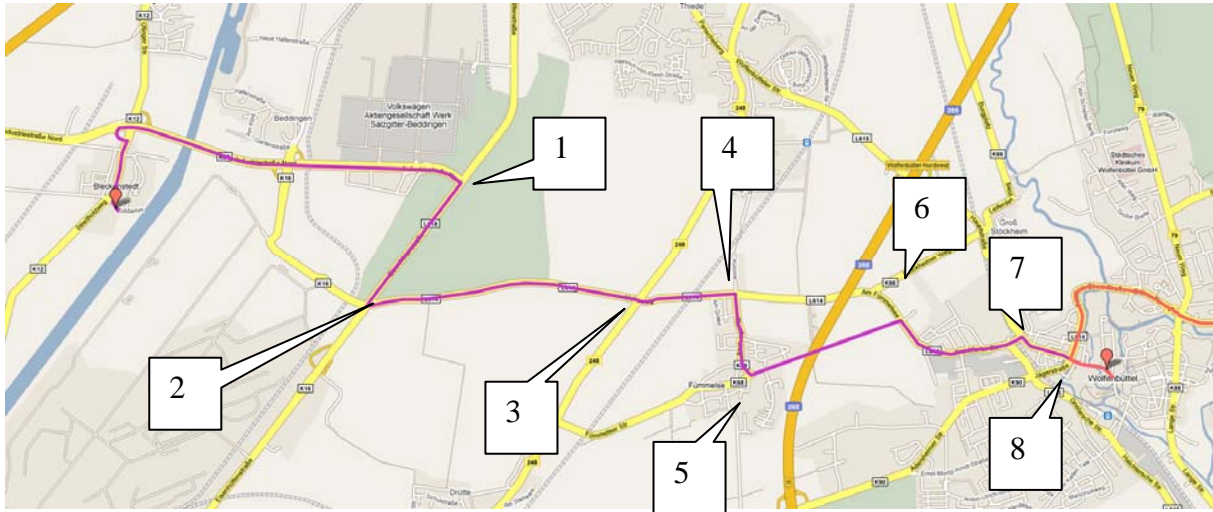
Es ist ausschließlich die rechte Fahrbahnseite zu benutzen, die Gegenfahrbahn ist freizuhalten.

Auf die Weisungen und Anordnungen der Polizei ist zu achten und ihnen zu folgen.

Fahrzeugen mit Blaulicht und „Martinshorn“ ist freie Bahn einzuräumen

Mit schlechter Laune ist der Treck sofort zu verlassen.

Strecke Salzgitter –Wolfenbüttel [lila]



10 Uhr

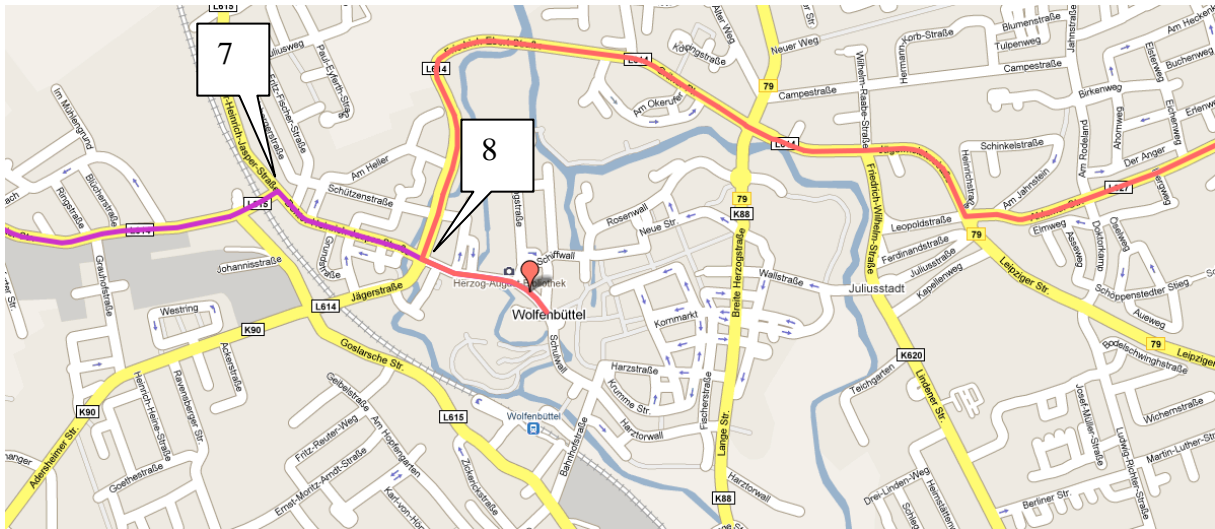
Reise-Segen durch ev.-lt. Pastor in Salzgitter Bleckenstedt
anschl. Abfahrt

entlang der Lichterkettenstecke

über die VW-Straße (2-Spurig)
an VW vorbei

- 1) an der nächsten Ampel rechte,
- 2) an der nächsten Ampel links,
- 3) an der nächsten Ampel geradeaus
- 4) nächste Straße rechts
- 5) am Ende der Straße links
- 6) am Ende der Straße rechts
- 7) am Ende der Straße rechts
- bitte auf Seite 2 blättern
- 8) an der nächsten Ampel geradeaus
- bitte auf Seite 2 blättern

Strecke in Wolfenbüttel (kommend) [lila]

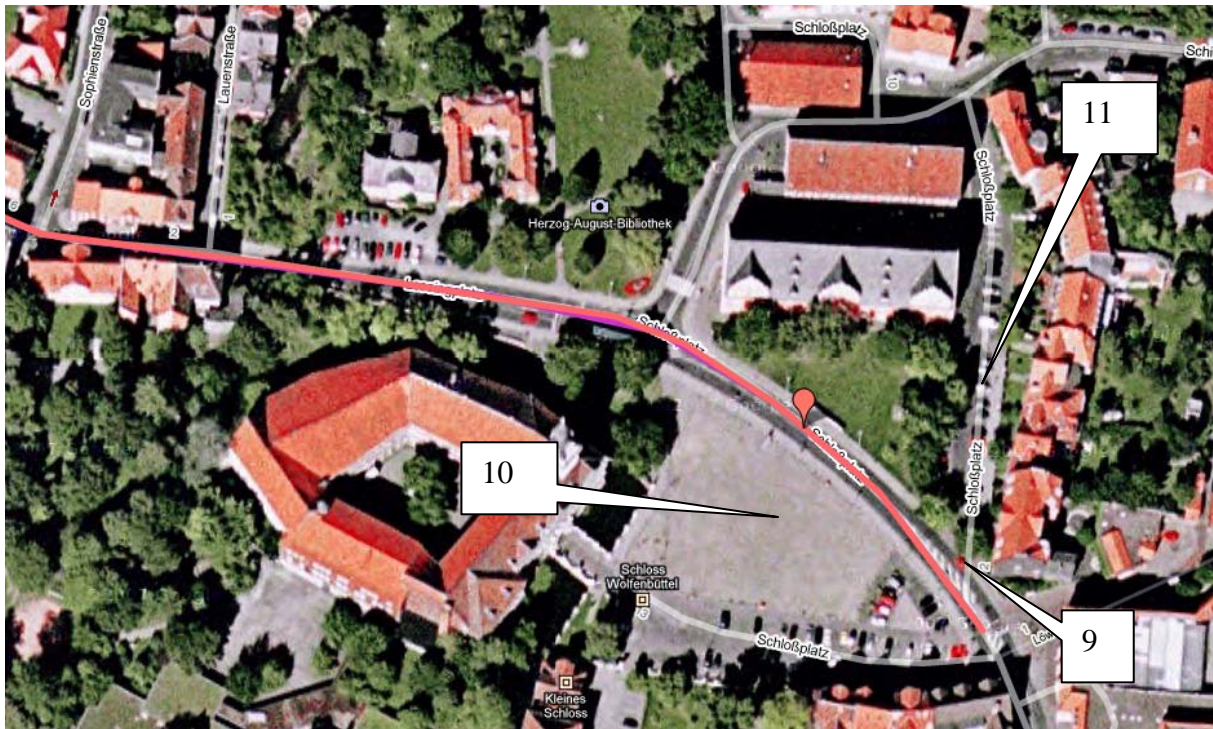


- 7) am Ende der Straße rechts
- 8) an der nächsten Ampel geradeaus

Es sind bitte auf die Zeichen der Einweiser und des „Parkmeisters“ zu achten – sie tragen orange Warnwesten!

Auf den Schlossplatz (10 – rechter Hand) fahren so viele Trecker mit Anhänger wie möglich – genaue Zahl wird noch festgelegt.
„Parkmeister“ und Polizei wird, wenn der Schlossplatz voll ist, den restlichen Treck auf den „kleinen Schlossplatz“ (11) leiten.
Der Trenn-Punkt ist die (9).

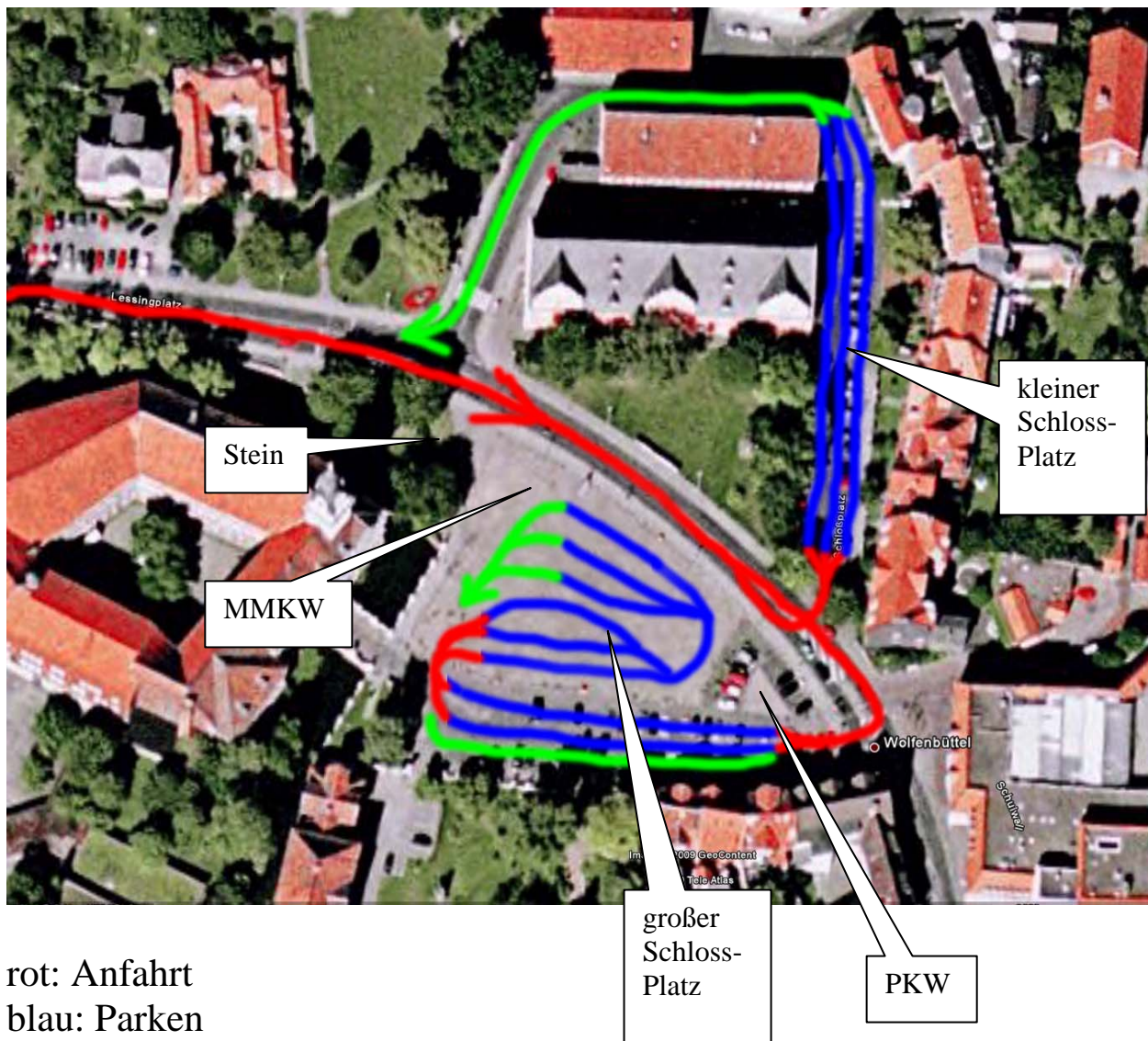
Auf dem Schlossplatz



Es sind bitte auf die Zeichen der Einweiser und des „Parkmeisters“ zu achten – sie tragen orange Warnwesten!

Auf den Schlossplatz (10 – rechter Hand) fahren so viele Trecker mit Anhänger wie möglich – genaue Zahl wird noch festgelegt.
„Parkmeister“ und Polizei wird, wenn der Schlossplatz voll ist, den restlichen Treck auf den „kleinen Schlossplatz“ (11) leiten.
Der Trenn-Punkt ist die (9).

näheres zum Parken auf der nächsten Seite!!



rot: Anfahrt
 blau: Parken
 grün: Abfahrt

auf dem Kl. Schloss-Platz in dreier-Reihen aufbauen

Auf der Zufahrt Gr. Schloss-Platz eine Spur für die Rückfahrt freihalten!

Veranstaltung
 von 12:30 bis 14:30 Uhr

Zur Abfahrt um 14:30:

MMKW fährt eigenständig/autark vorweg nach Sickte – mit Guide

die VolXs-Küche fährt eigenständig/autark an die Asse – mit Guide

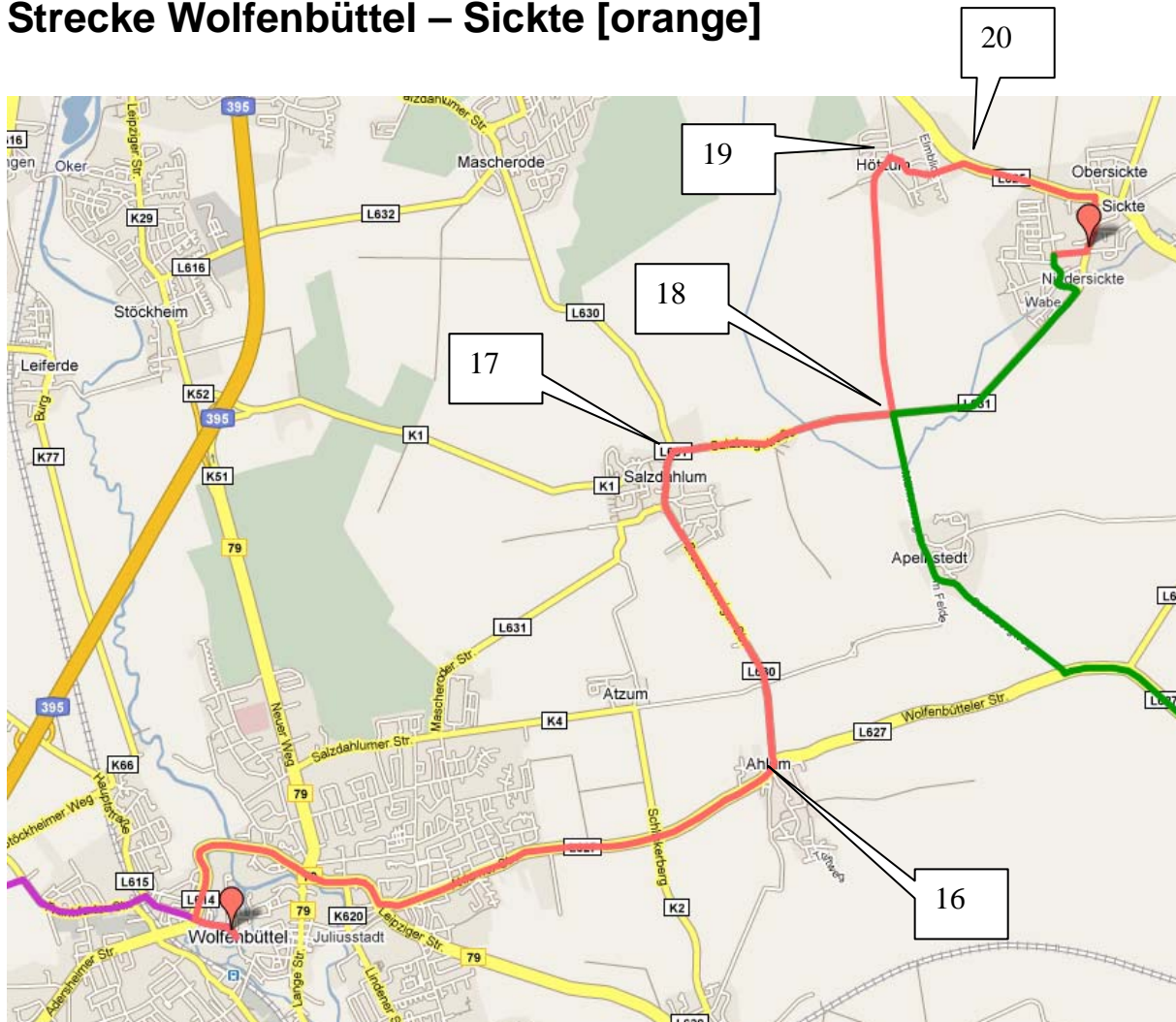
Über die gleiche Strecke wie gekommen wurde, verlassen wir den Schlossplatz – Richtung Westen.

Strecke in Wolfenbüttel (gehend) [orange]



- 12) zurück bis zu nächsten Ampel, dann rechts
- 13) an Jägermeister vorbei (NICHT rein!!!)
- 14) an der nächsten Ampel links
- 15) der Straße folgen, „grade“ durch den Kreisel
(bitte ohne ihn zu versenken)

Strecke Wolfenbüttel – Sickinge [orange]



- 16) 50m hinter der Fußgängerampel in Ahlum links abbiegen
- 17) am Teich (linker Hand) rechts abbiegen
- 18) auf der ersten Kreuzung links abbiegen
- 19) in Hötzum zweite Straße rechts
 - bitte auf Seite 7 blättern
- 20) am Ende der Straße rechts abbiegen
 - bitte auf Seite 7 blättern

Strecke in Sickte (kommend) [orange]



- 19) in Hötzum zweite rechts
- 20) am Ende der Straße rechts abbiegen
- 21) in Sickte zwischen den Autohändlern rechts abbiegen
- 22) hinter dem Versammlungsplatz rechts einbiegen in den „Schulweg“

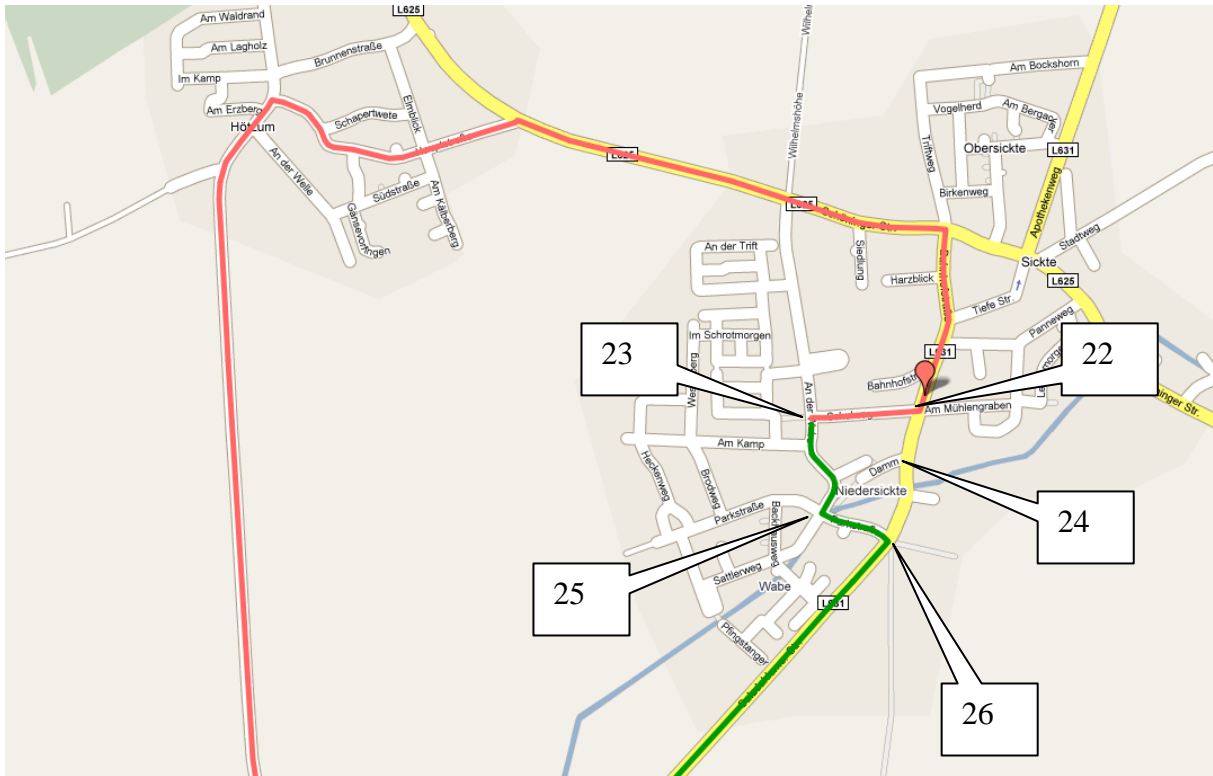
Der erste Trecker stoppt am Ende des Schulweges (23).

Es sollen mindestens die letzten 6 Trecker mit Anhänger vor dem Penny-Markt stehen bleiben.

Ist der Treck kürzer, hält der 6-letzte Trecker vor dem Einbiegen in den Schulweg (22) an und bleibt auf der Bahnhofstraße stehen.

Veranstaltung
von 15:30 bis 17:30 Uhr

Strecke in Sickte (gehend) [grün]



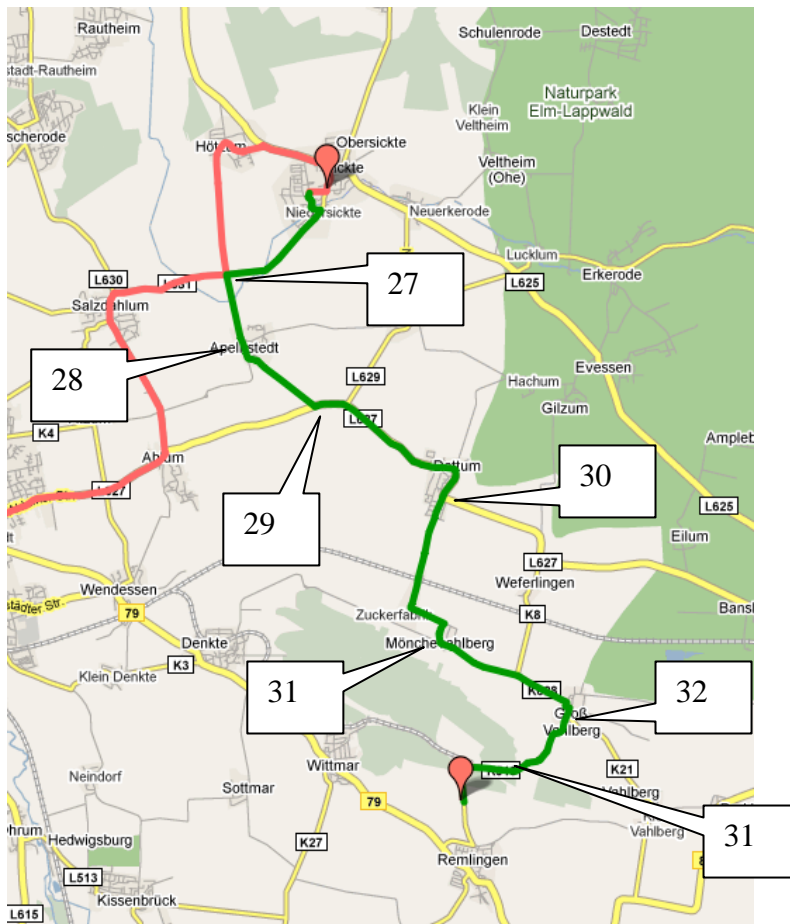
um 17:30 Abfahrt

Die Trecker auf der Bahnhofstraße folgen in den Schulweg hinein – es bleibt bei dieser „Kette“ (über 22 nach 23).

Der MMKW fährt die Bahnhofstraße „geradeaus“ nach Süden, kann somit den Treck überholen (24).

- 25) Der Treck folgt der „Vorfahrtsstraße“
- 26) am Ende der Straße rechts abbiegen – nachdem der MMKW sich vor den Zug gesetzt hat

Strecke Sickte – Asse [grün]



- 27) auf der ersten Kreuzung links abbiegen
- 28) in Apelstedt der Vorfahrtsstraße folgen
- 29) am Ende der Straße links abbiegen
- 30) in Dettum nach passieren des Sportplatzes „geradeaus“ fahren
- 31) in Mönchevahlberg erst der Vorfahrtsstraße folgen am Ende der Straße links abbiegen
- 32) in Groß Vahlberg erst der Vorfahrtsstraße folgen am Ende der Straße rechts abbiegen
- 33) fährt durch die Asse

ACHTUNG

Bitte die Parkanweisungen auf der nächsten Seite beachten!!

rot:
Veranstal-
tungsort

- 34) der MMKW fährt gleich zum Veranstaltungsort
- 35) der restliche Treck fährt bis an den Dorfrand Remlingen
die Trecker werden wechselweise nach rechts und links
verteilt – bitte die Polizei/Parkeinweiser beachten
- 36) der östliche Treck fährt den nächsten Feldweg links rein
nächsten Feldweg links (Parkreihe)
der erste Trecker bis zur Kreisstraße vorfahren,
dahinter dicht aufstellen
- 37) der westliche Teck fährt
an Ende der Straße rechts
den ersten Feldweg rechts rein
nächsten Feldweg rechts (Parkreihe)
der erste Trecker bis zur Kreisstraße vorfahren,
dahinter dicht aufstellen

0177 / 2 00 00 86

Strecke Asse – Schöppenstedt [orange]



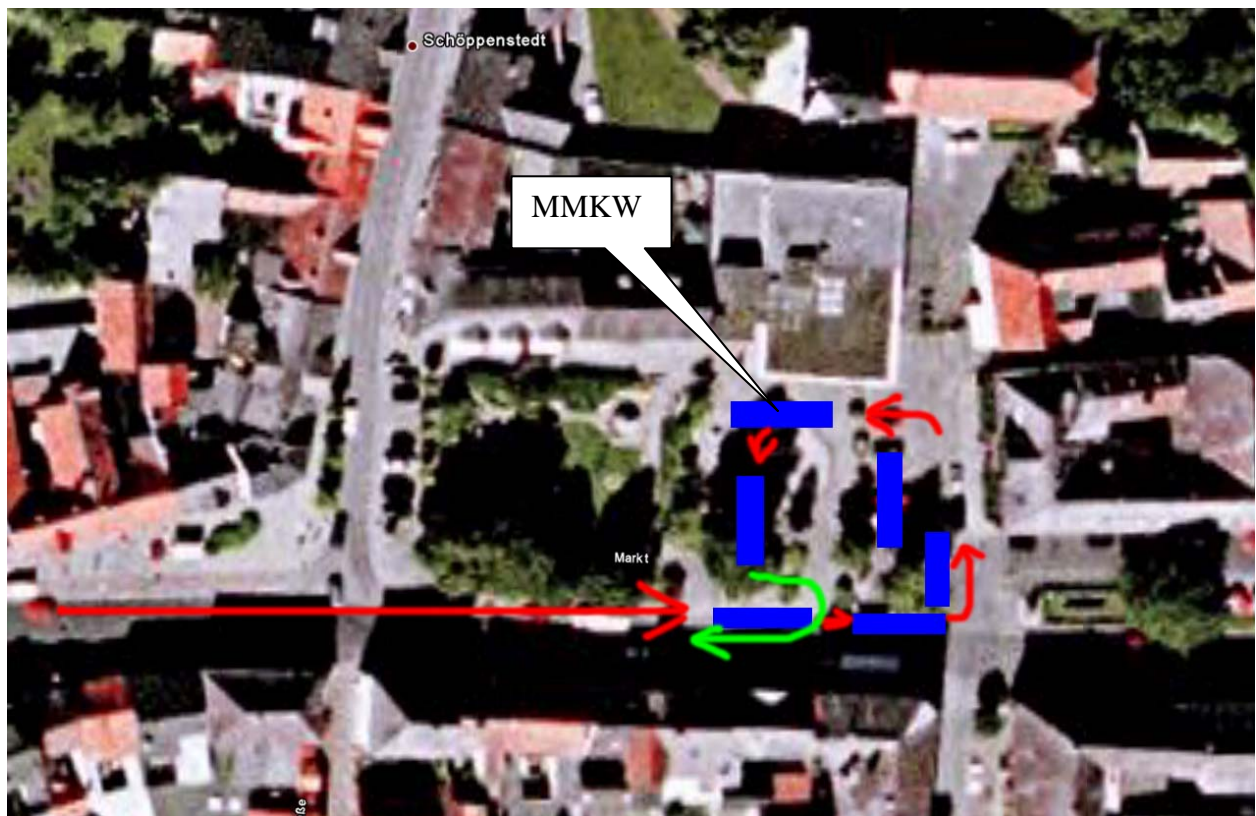
Abfahrt um 10 Uhr

- 38) am Ende der Straße links
- 39) am Ende der Straße links
- 40) der Vorfahrtstraße folgen
- 41) am Ende der Straße links
- 42) der Vorfahrtstraße folgen

Strecke in Schöppenstedt (kommend) [orange]



- 43) an der ersten Ampel links
- 44) die ersten sechs Trecker (incl. MMKW)
fahren an der nächsten Straße rechts
fahren vor bis auf den „Markt“
und Parken dort (46)
bitte die „Parkmeister“ beachten
- 45) die anderen Trecker fahren erst zwei Straßen später rechts
und fahren zum Parken auf den „Elm-Asse-Platz“ (47)
der Fußweg zum Marktplatz ist mit Kreide Markiert
(Richtung Süd/Osten den Parkplatz verlassen)



Aufbau der 6 Trecker auf dem Markt in Schöppenstedt

Veranstaltung
von 11 bis 12 Uhr

Strecke Schöppenstedt (gehend) [orange -> grün]



- Abfahrt über die gleiche Strecke wie gekommen.
 - An der (44) kommen erst die Trecker vom Markt, dann die vom Elm-Asse-Platz.
 - An der Ampel (43) geradeaus fahren.
 -
- jetzt die Grüne Stecken -**

Strecke Schöppenstedt – Helmstedt [grün]



von Schöppenstedt über die B82 bis Schöningen

- 48) am Ende der Straße links (rechts ist eine Baustelle)
 - 49) Vorfahrtsstraße folgen
 - 50) an der ersten Ampel rechts (auf die B244)
- und dann immer „geradeaus“ nach Helmstedt